

Le presbytère

La première construction du presbytère pourrait dater du XVII^e siècle.

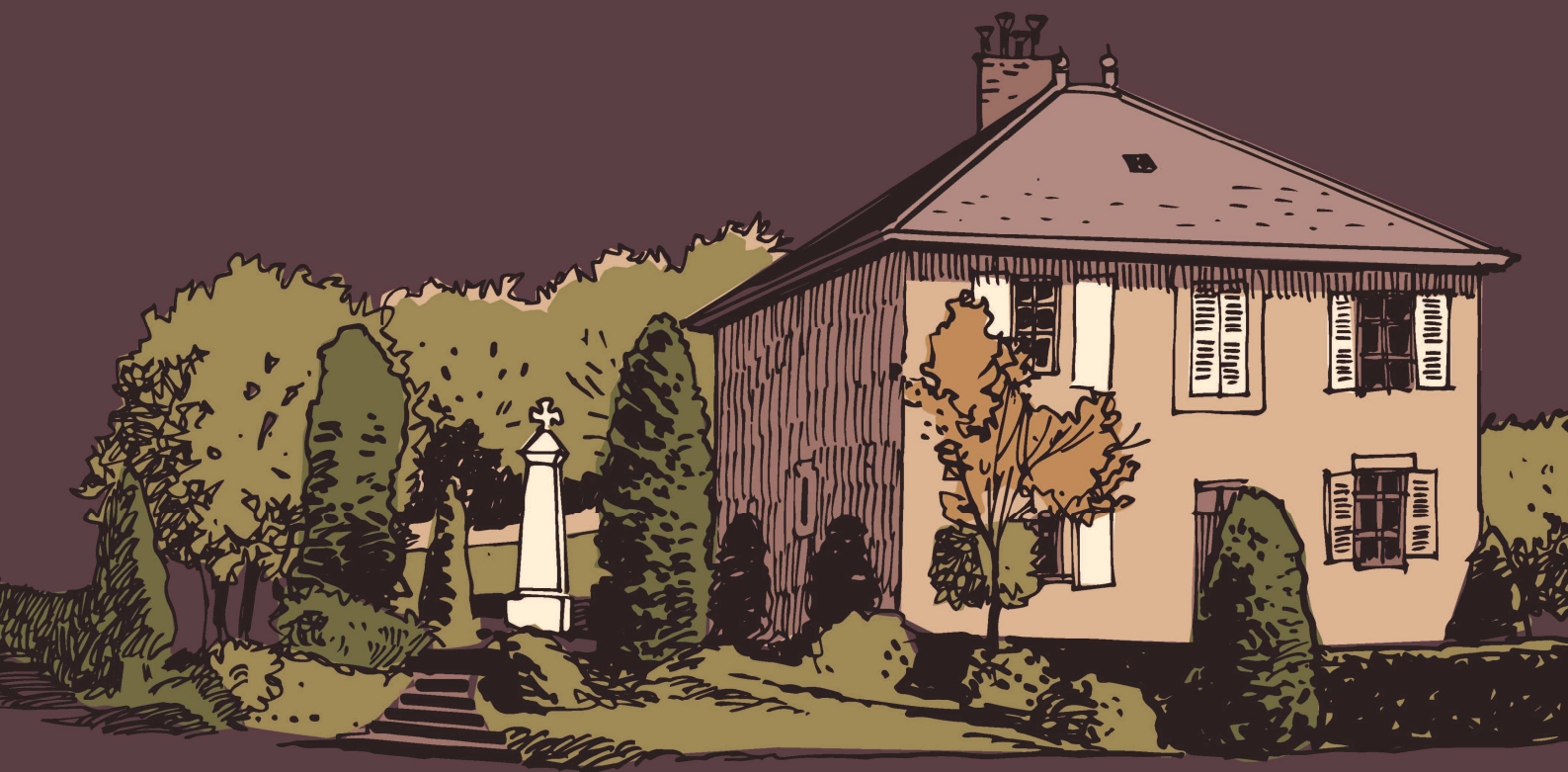
En 1805, le recteur des lieux dit que des travaux sont à faire, qu'il pleut dedans, qu'il n'y a point de cave et que le vin se gâte l'été !

En 1829, l'évêque constate que ces lieux sont en bon état, avec un jardin de 60 toises (environ 450 m²) bien clos et productif, situé à la place de l'actuel parking de l'église.

Une visite pastorale de 1843 nous apprend que le presbytère était composé de 2 chambres, une cuisine et une petite salle à manger. La moitié du toit a été refaite à neuf en ardoises, l'autre moitié est encore en chaume.

En 1885 on mentionne 3 chambres dont une seulement à feu.

En 1904, il est reconstruit à neuf par l'abbé Tissot, et loué ensuite quelque temps au marquis d'Oncieu. Propriété de la Commune, il est aujourd'hui mis à disposition de la paroisse.



Représentation d'après une photo prise après la seconde guerre mondiale avec le monument aux morts avant son 2^e déplacement pour la construction du bâtiment La Source

